

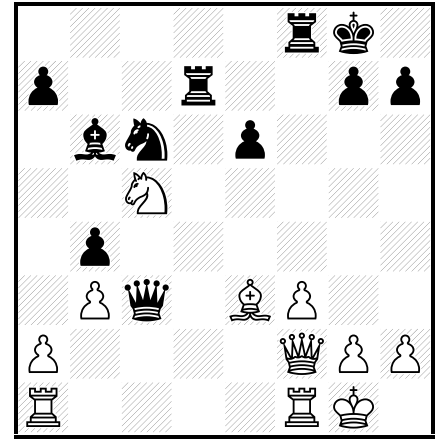
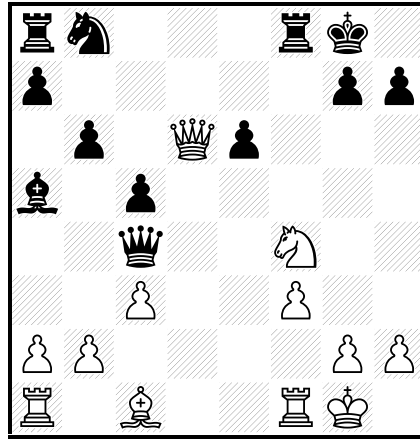
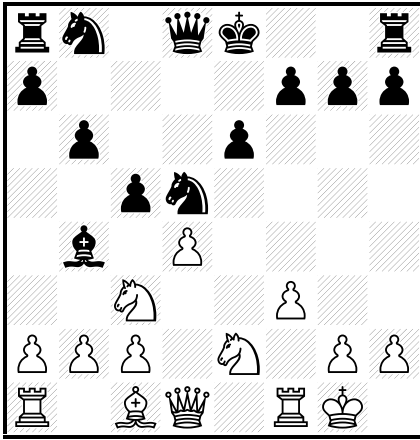
**Stupp,J (1645) – van der Veen,R (1570) 1 – 0** CC Kerkrade (rd. 11, 2e per.), 23.11.2004

[commentaar: Josef Stupp]

1.e4 e6 2.Sc3 b6 3.d4 Lb7 4.Lc4 Lb4  
5.f3 Se7 6.Sge2 d5 7.exd5 Lxd5 8.Lxd5  
Sxd5 9.0–0 c5?

[15.Dd6± duidelijk voordeel wit]

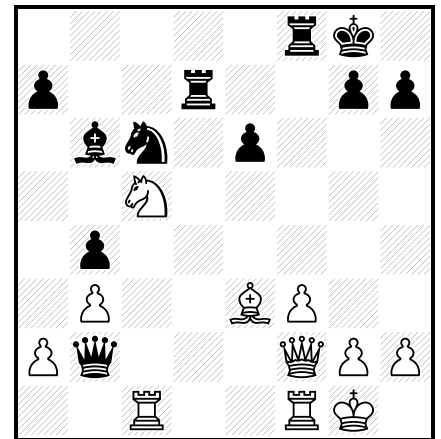
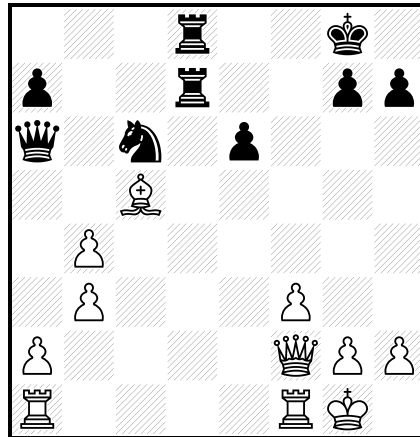
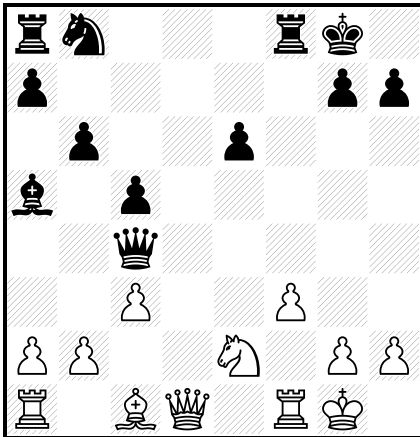
22.Sxc5 Dxc3??



klein foutje, maar niet onprobleematisch  
10.Sxd5 Dxd5<sup>2</sup> kleine voordeel voor wit  
11.c3 La5 12.Sf4 Dc4 13.d5 0–0 14.dxe6  
fxe6 15.Se2= niet de beste zet brengt  
zwart weer terug in het spel, te passief

15...Sc6 16.Sg3 Tad8 17.De1 Td7 18.Le3  
b5 19.Df2 Lb6 20.Se4 b4 21.b3 Dd3±  
[21...Da6 22.Sxc5 Lxc5 23.Lxc5 Tfd8  
24.cxb4+- duidelijk voordeel voor wit]

23.Tac1! Db2??



zwart geeft zijn dame weg !!

24.Dxb2 opgave 1–0

[23...De5 24.f4 Lxc5 25.Lxc5 Dd5  
26.Lxf8+- duidelijk voordeel voor wit]